



PLA LOCAL D'INFÀNCIA I ADOLESCÈNCIA DE LA RÀPITA

2023-2026



**La
Ràpita**
Polítiques Socials
i Igualtat



**La
Ràpita**
Ajuntament

Moments clau del procés

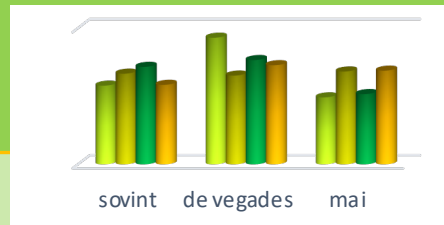
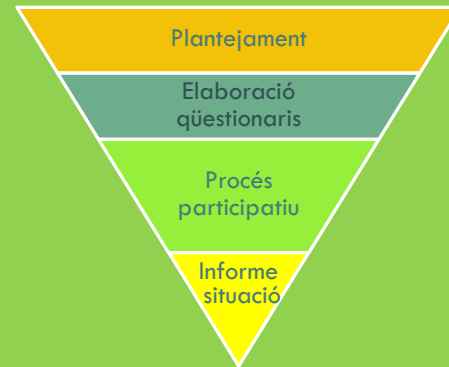
20 de novembre de 2021

Constitució del Consell d'Infants



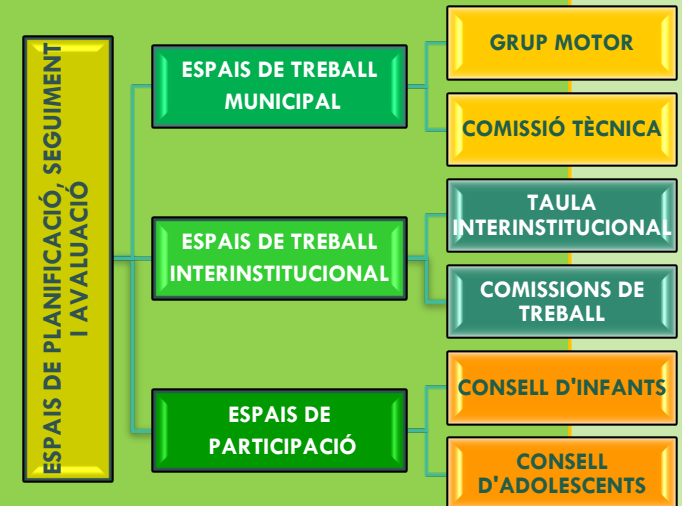
2021-2022

Diagnosi situació infància i adolescència

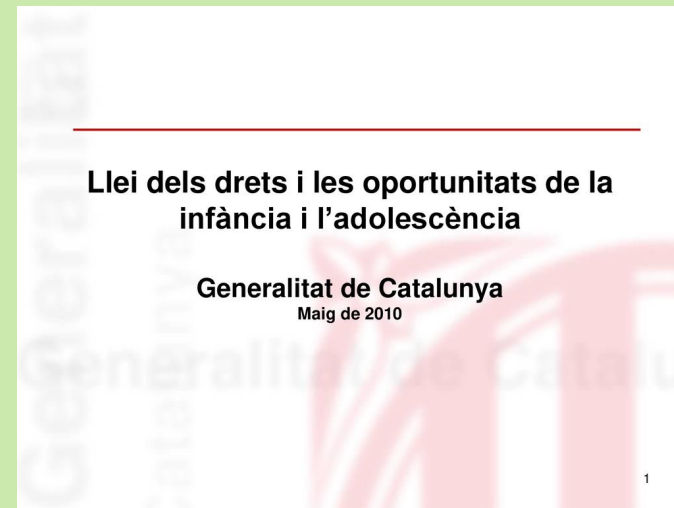


2023-2026

Pla local d'infància i adolescència



Fonaments del Pla Local d'Infància i Adolescència de la Ràpita



Principis rectors del PLIAR



Línies estratègiques d'actuació

Eix 1. Participació social de la infància

Eix 2. Família

Eix 3. Educació

Eix 4. Salut

Eix 5. Igualtat d'oportunitats

Eix 6. Infància en risc social i violència entre iguals

Eix 7. Tecnologies de la relació, comunicació i informació

Eix 8. Urbanisme i medi ambient

EIX 1. PARTICIPACIÓ SOCIAL DE LA INFÀNCIA

Promoció i defensa dels drets i deures dels infants i adolescents

Participació d'infants i adolescents en els temes del seu interès

Promoció de la participació als mitjans de comunicació local

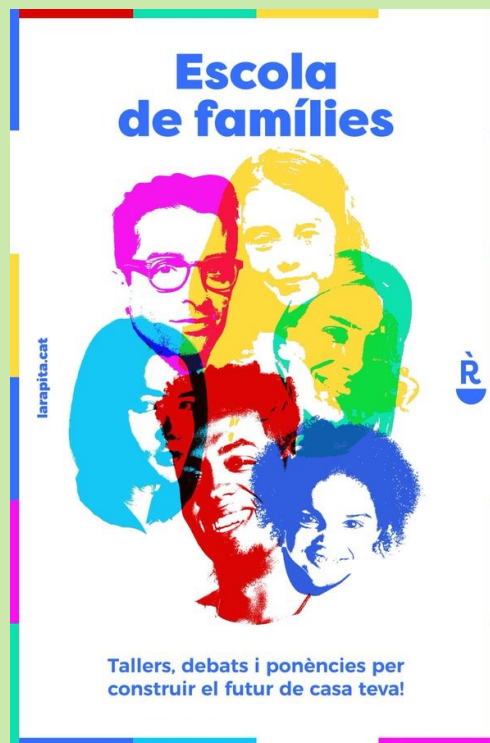


EIX 2. FAMÍLIA

Formacions i recursos sobre parentalitat positiva

Conciliació familiar i coresponsabilitat

Fomentar el coneixement entre grups generacionals



EIX 4. SALUT

Estudi situació de la infància i l'adolescència en l'àmbit de la salut i disseny d'accions per millorar el seu benestar

Potenciar hàbits i estils de vida saludables en els infants i les seues famílies

Prevenir els problemes de salut mental i el malestar emocional

Prevenir i abordar el consum de drogues



líniaverda
servei d'orientació sobre drogodependències
900 900 540
Generalitat de Catalunya
Departament de Salut

**I Jornada de Salut
Infants i Adolescents**

De l'11 al 13
de novembre

**El Maset Espai Jove
La Ràpita**

**"Aprenc a cuidar
la meua salut"**

Organitza: Institut Català de la Salut, Atenció Primària, Terras de l'Ebre, EAP La Ràpita-Alcanar

Col·labora: larapita.cat, Institut de Salut, BADA, JASSDANSA, SALUT, emergència múltiples, caprabo

EIX 5. IGUALTAT D'OPORTUNITATS

Compensació de les desigualtats d'origen econòmic que afecten a infants i adolescents

Fomentar la interculturalitat en les activitats i projectes adreçats a la infància i adolescència

Donar visibilitat a la diversitat afectiva i sexual i de gènere des de la infància

AJUTS DINERARIS DIRECTES

Ajuts econòmics a persones o famílies per fer front a situacions de risc econòmic i/o social

El termini per sol·licitar els ajuts finalitza el **15 de novembre de 2022**

TIPUS D'AJUTS

- Lloguer
- Medicaments
- Subministres
- Ortopèdia
- Activitats de lleure
- Utilleries

REQUISITS

1. Majors de 18 anys
2. 2 anys d'empadronament al municipi com a mínim
3. No superar el límit econòmic establert a les bases
4. No tenir deutes amb Hisenda Pública
5. No es podrà concedir l'ajut pel mateix concepte fins transcorregut 1 any de la sol·licitud.

Tots els requisits i més informació: cutt.ly/olw41SL

AJUTS 'LA BOTIGUETA'

Ajuts econòmics per accedir a productes bàsics per a COCER les necessitats bàsiques a persones i/o famílies en risc d'exclusió social i/o econòmica

El termini per sol·licitar els ajuts finalitza el **30 de setembre de 2022**

REQUISITS

1. Majors de 18 anys
2. Majors de 16 anys d'empadronament al municipi
3. No superar el límit econòmic establert a les bases

IMPORTS

50 €	→	1 persona
100 €	→	2 persones
200 €	→	3 persones
270 €	→	4 o més persones

UTILITZACIÓ

han d'ús poder realitzar les compres al **MERCAT MUNICIPAL** fins al **15 de desembre de 2022**

JUSTIFICACIÓ DE LES DESPESES

Les despeses s'han de justificar durant els **8 dies** de cada mes

Tota els requeriments i més informació: cutt.ly/rckxspfw

JORNADES CULTURALS

de l'1 al 29 de setembre de 2022

XERRADA FORMATIVA

Diversitat sexual i de gènere en família. Com ho podem abordar?

[ED] BUILDING

TODIO NOVARO

DIA INTERNACIONAL CONTRA LA LGTBIFÒBIA

DIJOUS 26 DE MAIG - 18.30 HORES

Biblioteca Municipal Sebastià Juan Arbó

Conta contes en el marc de la Caixa del Coneixement LGTB, a càrrec d'Ingrid Pérez Garriga, Carla Pelegrín Gombau i Sonia Vilches El Hassani, alumnes del CFGS d'EDIN de l'Institut Montsida

Adreçat a infants a partir de 5 anys

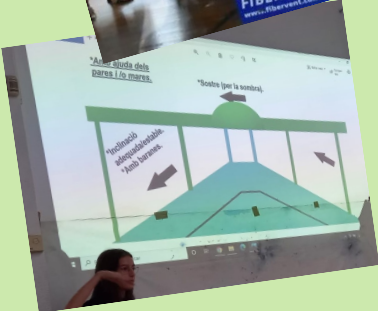
JOANA LA DUE

EIX 5. IGUALTAT D'OPORTUNITATS

Millorar i incrementar les activitats i espais inclusius

Accions i projectes adreçats a la infància i l'adolescència amb perspectiva de gènere

Igualtat d'oportunitats en l'accés a activitats extraescolars i de lleure dels infants i adolescents en situació vulnerable



DIA INTERNACIONAL DE LES DONES
A LA BIBLIOTECA MUNICIPAL SEBASTIÀ JUAN ARBÓ

Del 3 al 22 de març
Exposició 'Una literatura pròpia, dones escriptores' de l'Institut Català de les Dones.

Joc 'Les dones també escriuen', joc de preguntes per conèixer el paper de les dones en la literatura i en l'univers dels premis literaris. Entre les respostes rebudes, es farà un sorteig d'un lot de llibres i entrades per al teatre el dia 21 de març.

Mostra representativa de la prolífica obra de Francesca Alier, en commemoració del seu 80è aniversari.

Racó violeta infantil! Marie Curie, una gran científica!

Dimecres, 9 de març, a les 19 h
Recital poètic amb el grup de teatre Xip Xap: 'Poesia i silenci'. En acabar, micròfon obert per recitar poemes i textos del 8M.

Divendres, 11 de març, a les 19 h
Club de lectura juvenil 'El futur és femení!': coneixerem autores, il·lustradores, protagonistes... i explicarem contes i històries sobre dones que van lluitar per un món igualitari.

#8M

La Rapita Ajuntament
La Rapita Ajuntament
Generalitat de Catalunya Institut Català de les Dones
900 900 120
Coneix la realitat de les Dones


EIX 6. INFÀNCIA EN RISC SOCIAL I VIOLÈNCIA ENTRE IGUALS

Millorar la detecció i atenció a la infància en situació de risc

Millorar la prevenció de l'assetjament escolar i el ciberassetjament

Protocol de prevenció, detecció i intervenció davant l'assetjament i el ciberassetjament entre iguals


Generalitat de Catalunya
Departament d'Educació

 Generalitat
de Catalunya

PROTOCOL D'ACTUACIÓ ENTRE ELS
DEPARTAMENTS DE BENESTAR SOCIAL I
FAMÍLIA I D'ENSENYAMENT, DE DETECCIÓ,
NOTIFICACIÓ, DERIVACIÓ I COORDINACIÓ DE
LES SITUACIONS DE MALTRACTAMENT INFANTIL
I ADOLESCENT EN L'ÀMBIT EDUCATIU

**Dia Internacional contra
l'Assetjament Escolar**



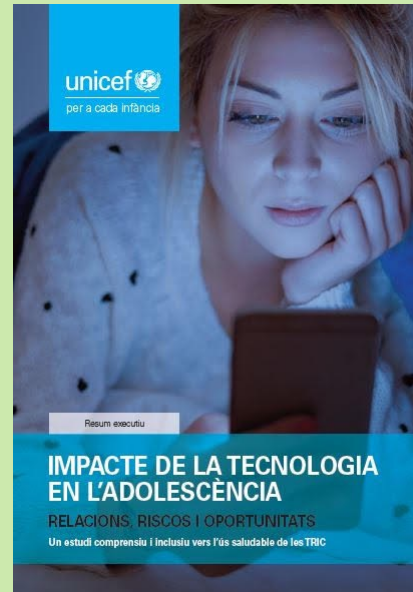
116 111
Infància Respon

S SERVEI
INTERVENCIÓ
E ESPECIALITZADA
TERRES DE L'EBRE

EIX 7. TECNOLOGIES DE LA RELACIÓ, COMUNICACIÓ I INFORMACIÓ

Formar a infants i famílies per a un ús adequat i responsable de les TRIC

Utilitzar les TRIC com a eina d'informació, divulgació i promoció de la participació infantil, adolescent i familiar



EIX 8. MEDI AMBIENT I URBANISME

Aplicar les mesures estratègiques del Pla local de seguretat viària

Garantir un espai públic que tingui en compte les necessitats d'infants, adolescents i famílies

Involucrar a infants i adolescents en les campanyes i accions pel respecte i cura del medi ambient



Avaluació del PLIAR

Quan avaluarem



Què avaluarem



Com avaluarem



qualitativament



quantitativament

AGRAÏMENTS

Als infants i adolescents participants en les consultes

A consellers i conselleres dels cursos 2021 /22 i 2022/23

Als centres educatius, equips directius i professorat

A les famílies i progenitors participants

Als centres residencials de gent gran del municipi

A les entitats i associacions participants

Al personal tècnic participant de les administracions públiques

Al personal tècnic dels departaments municipals